



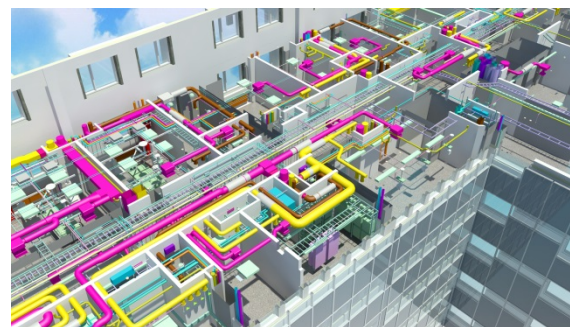
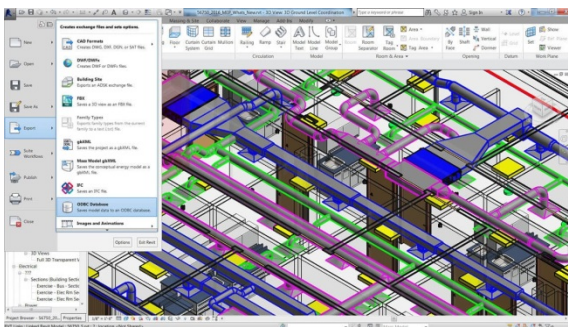
**Colegio Oficial de Graduados e Ingenieros Técnicos
Industriales de Valladolid**

JORNADA TÉCNICA BIM INTRODUCCIÓN A REVIT MEP

La **metodología BIM** se está convirtiendo en la más importante herramienta tecnológica que refleja el **cambio al que la ingeniería se enfrenta y el reto que el profesional con proyección debe asumir cuanto antes.**

La **definición de BIM** se expresa como: "Una representación digital de las características físicas y funcionales de un inmueble. Un modelo BIM es una fuente fiable de información compartida sobre un inmueble para la toma de decisiones durante su ciclo de vida desde su concepción a su demolición".

Los **proyectos** a realizar ya no deben considerarse como un conjunto de planos en 2D sino en objetos que contengan información en más dimensiones como 3D, 4D, 5D, 6D, es decir, sistemas basados en BIM y que ofrecen beneficios pero dependen del nivel de comprensión sobre los modelos (modelo de arquitectura, modelo de instalaciones (MEP) y modelo estructural) que se producen por parte de cada miembro del **equipo de trabajo.**



En **España** avanza su conocimiento e implantación en aplicación de la Directiva Europea 2014/24/UE y está previsto el uso **obligatorio** del BIM en licitaciones públicas de edificación a partir de diciembre del 2018, y en licitaciones públicas de infraestructuras a partir de julio de 2019.

De cara a los próximos años, las medidas públicas de la Unión Europea, tanto coercitivas como impulsadoras, establecerán el uso de la metodología BIM **no como una opción sino como una obligación**, de manera que el conocimiento y dominio en el uso de la misma será una **exigencia para los profesionales de la ingeniería**, ya sea para proyectar o para interpretar e interactuar con proyectos como para generar catálogos de modelos de productos y materiales en formato BIM como herramienta de trabajo y de ventas.



En esta Jornada se presentará, de la mano de Italsan, una introducción al BIM a través de la aplicación **REVIT MEP**, la solución **BIM** para la generación de **instalaciones de aire acondicionado, electricidad y fontanería de un edificio.**

CONTENIDO

- ...❖ **Introducción a Revit MEP**
 - Instalaciones en BIM
 - Introducción al modelado en Revit MEP
- ...❖ **Proyecto Nuevo y Herramientas**
 - Configuraciones
 - Enlace con el modelo arquitectónico
- ...❖ **Fontanería y Saneamiento**
 - Instalación de elementos y equipos mecánicos
 - Creación de Sistemas
 - Instalación de sistemas de tuberías
- ...❖ **Climatización**
 - Instalación de elementos y equipos mecánicos
 - Creación de Sistemas
 - Instalación de sistemas de tuberías
- ...❖ **Documentación, Tablas y Planos**
Familias Italsan

CARACTERÍSTICAS DE LA JORNADA

Ponente:

Elisenda Serrano, Ingeniera Técnica, Consultora BIM de Italsan.

Duración y Modalidad: 2 horas. **Presencial** en las instalaciones de COGITIVA.

Fechas y horario: **8 de Noviembre** de 19 a 21 horas.

Nº de Plazas: Máximo 25. Mínimo 15.

Documentación: Se hará entrega de carpeta técnica.

Precio de la Jornada: **GRATUITA**

LUGAR DE IMPARTICIÓN

Lugar: Salón de Actos del Colegio de Graduados e Ingenieros Técnicos Industriales.
C/ Divina Pastora nº 1 -1º

INSCRIPCIÓN

A PARTIR DE LA RECEPCION DE ESTA CONVOCATORIA Y HASTA LAS 21:00 HORAS DEL DÍA 3 DE NOVIEMBRE DE 2016, por orden de inscripción, en el Colegio Oficial de Graduados e Ingenieros Técnicos Industriales de Valladolid.

Mari Carmen García. ☎ (983) 304078 copitiva@copitiva.es Horario: de 9 a 14 h. y de 19 a 21 h.