

De: COGITIVA <administracion@e-copitiva.es>
Enviado el: viernes, 09 de diciembre de 2016 9:13
Para: Copitiva
Asunto: Boletin COGITIVA 9-12-2016 Nuevos Cursos Online



Boletín de Cursos de COGITI Formación - Semana 50/2016

Este boletín proporciona la información de los cursos de la Plataforma de COGITI que tienen abierta su matrícula esta semana.

Nos gustaría informaros que podéis resolver las dudas que puedan surgir, referentes a la matriculación, contenido y/o desarrollo de los cursos en el teléfono 985 73 28 91, de lunes a viernes. Igualmente podrán ponerse en contacto enviando un mail a la dirección secretaria@cogitiformacion.es

Os recordamos igualmente que los cursos que oferta la plataforma de formación e-learning de COGITI pueden ser bonificados con cargo a los créditos que todas las empresas disponen para formación y que gestiona la Fundación Estatal para la Formación en el Empleo (antigua Fundación Tripartita).

Cursos que darán comienzo el próximo lunes 12 de Diciembre de 2016

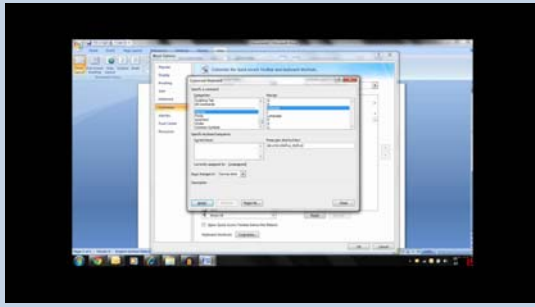
Cálculo de la huella de carbono corporativa



Su implantación en las empresas que por su actividad producen emisiones directas e indirectas de gases de efecto invernadero, hace prever que en los próximos años pueda tener un impacto similar al que ha tenido la implantación de la Norma ISO 14001 en las diferentes organizaciones.

Semanas	Horas Lectivas	Información y Matrícula
3	50	

Redacción de informes con Microsoft Word



El Ingeniero necesita que los informes tengan un aspecto profesional pulcro y ordenado, crear modelos que simplifiquen su confección mediante plantillas e incorporar datos importados de otros programas.

Semanas	Horas Lectivas	Información y Matrícula
3	40	

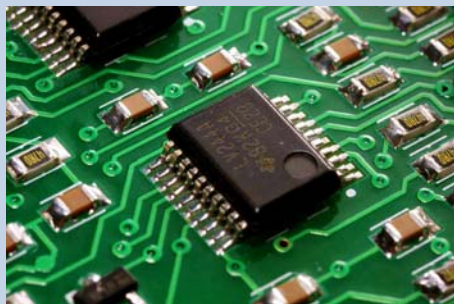
Diseña tu marca personal, distinguirse o extinguirse



Ser uno más dentro de la masa es lo mismo que no existir, por ello, definir una marca personal potente permite ser percibido como la opción elegida capaz de aportar un valor diferencial.

Semanas	Horas Lectivas	Información y Matrícula
3	60	

Diseño de circuitos impresos (PCBs)



Existe un interés creciente por el desarrollo de electrónica orientada a controlar "cualquier cosa". Cuando todo se tiende a conectar a internet, el uso de sensores en combinación con circuitos electrónicos posibilita el control de cualquier dispositivo.

Semanas	Horas Lectivas	Información y Matrícula
12	120	

Diseño de la infraestructura de recarga del Vehículo Eléctrico según la ITC 52 del REBT



Este curso da a conocer los requisitos de diseño y exigencias de seguridad para las instalaciones de recarga del vehículo eléctrico, según la nueva normativa ITC52 del REBT

Semanas	Horas Lectivas	Información y Matrícula
3	30	

Herramienta unificada Lider-Calener. Certificación de la eficiencia energética en edificación



LIDER-CALENER permite realizar simulaciones energéticas y análisis de resultados de manera mucho más precisa y fiable que cualquier método de justificación simplificado, pudiendo aportar un gran valor añadido al proceso de certificación.

Semanas	Horas Lectivas	Información y Matrícula
8	100	






Experto en equipos de medida y tarificación eléctrica





La primera acción de cualquier plan de eficiencia energética es "MEDIR", sin información es imposible tomar decisiones y plantear acciones de mejora.

Semanas	Horas Lectivas	Información y Matrícula
7	120	

Cursos que darán comienzo el lunes 19 de Diciembre de 2016

Nombre	Ficha
Mediciones y presupuestos con Arquímedes y Generador de Precios de CYPE	
Autoconsumo. Sistemas de energía alternativos para industria y vivienda	
Plantas satélites de gas natural licuado	
Vapor: producción, transporte, instalaciones y elementos fundamentales	
Diseño y cálculo de estructuras de hormigón con CYPECAD	
Técnicas de trabajo en espacios confinados	

Cursos que darán comienzo el lunes 26 de Diciembre de 2016

Nombre	Ficha
Autoempleo. Plan de empresa desarrollado	
Acústica Industrial	

Oleohidráulica Básica



Cálculo y diseño de instalaciones de energía solar térmica para ACS



Prevención de riesgos laborales básico

