

De: COGITIVA <administracion@e-copitiva.es>
Enviado el: miércoles, 02 de noviembre de 2016 12:43
Para: Copitiva
Asunto: Boletín COGITIVA 2-11-2016 Actividades BIM



Colegio Oficial de Graduados e Ingenieros Técnicos Industriales de Valladolid

Boletín de Noticias

2-11-2016

RECORDATORIO ACTIVIDADES BIM:

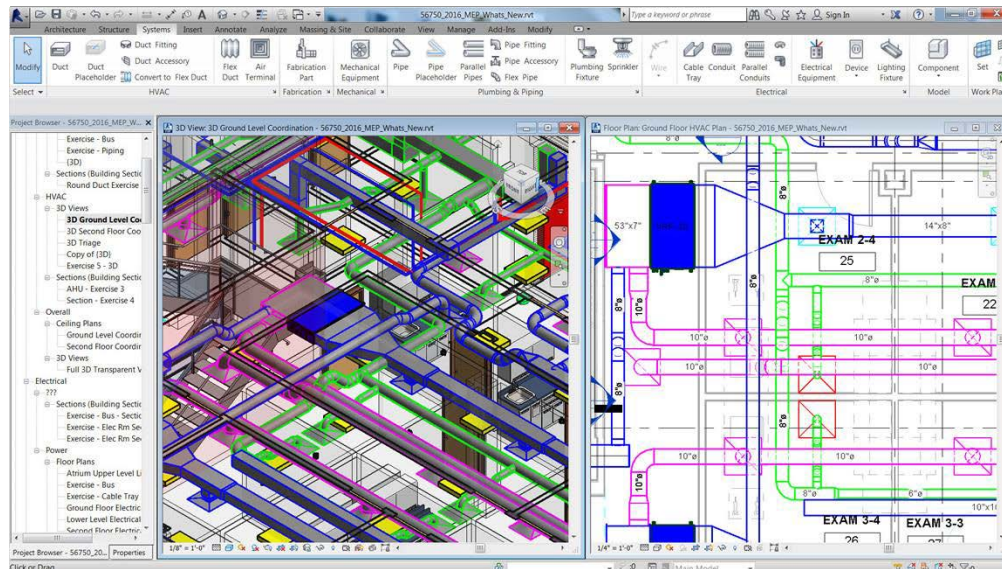
*** Jornada Técnica BIM: Introducción a REVIT MET**

*** CURSO Modelado BIM de Instalaciones con Autodesk REVIT
MEP 2016. MÓDULO I: Herramientas**

Jornada Técnica BIM: Introducción a REVIT MET

La **metodología BIM** se está convirtiendo en la más importante herramienta tecnológica que refleja el **cambio al que la ingeniería se enfrenta y el reto que el profesional con proyección debe asumir cuanto antes.**

Los **proyectos** a realizar ya no deben considerarse como un conjunto de planos en 2D sino en objetos que contengan información en más dimensiones como 3D, 4D, 5D, 6D, es decir, sistemas basados en BIM y que ofrecen beneficios pero dependen del nivel de comprensión sobre los modelos (modelo de arquitectura, modelo de instalaciones (MEP) y modelo estructural) que se producen por parte de cada miembro del **equipo de trabajo.**



En esta Jornada se presentará, de la mano de **Italsan**, una **introducción al BIM** a través de la aplicación **REVIT MEP**, la solución **BIM** para la generación de **instalaciones de aire acondicionado, electricidad y fontanería de un edificio.**



CONTENIDO

Introducción a Revit MEP

- ❖
 - Instalaciones en BIM
 - Introducción al modelado en Revit MEP

Proyecto Nuevo y Herramientas

- ❖
 - Configuraciones
 - Enlace con el modelo arquitectónico

Fontanería y Saneamiento

- ❖
 - Instalación de elementos y equipos mecánicos

- Creación de Sistemas

Climatización



- Instalación de elementos y equipos mecánicos
- Creación de Sistemas
- Instalación de sistemas de tuberías



Documentación, Tablas y Planos

Familias Italsan

Duración y Modalidad: 2 horas. **Presencial** en las instalaciones de COGITIVA.

Fechas y horario: **8 de Noviembre** de 19 a 21 horas.

Nº de Plazas: Máximo 25. Mínimo 15.

Documentación: Se hará entrega de carpeta técnica.

Precio de la Jornada: **GRATUITA**

Inscripción: hasta el **3 de noviembre**.

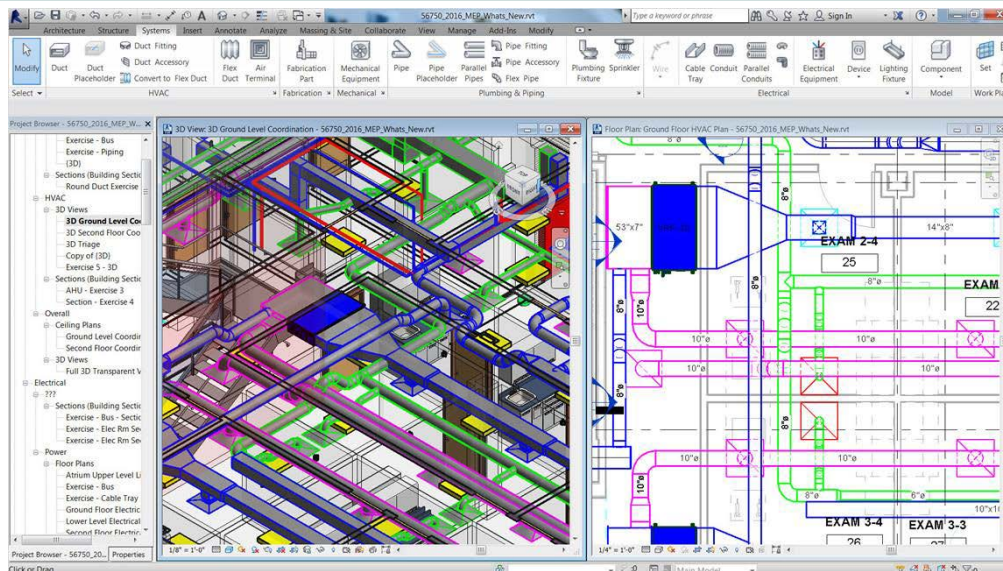
Ver [Convocatoria completa](#).

CURSO Modelado BIM de Instalaciones con Autodesk REVIT MEP 2016. MÓDULO I: Herramientas

Autodesk Revit MEP es la solución **BIM** para la generación de **instalaciones** de aire acondicionado, electricidad y fontanería de un edificio.

REVIT es la aplicación BIM principal de Autodesk, los creadores de AutoCAD y 3ds Max.

REVIT se presenta en tres versiones, Architecture, Structure y MEP, para dar respuesta a los proyectos de arquitectura, estructuras e **instalaciones**.



REVIT es un conjunto de herramientas pensadas para el diseño y análisis de las instalaciones. Destaca por su facilidad de uso y la robustez de sus modelos, permitiendo integrar gran cantidad de información en un mismo modelo. REVIT posee características CAD avanzadas como el trabajo concurrente, el modelado paramétrico o la conexión con herramientas de cálculo y dimensionado.

DIRIGIDO A

Profesionales y estudiantes del campo de la ingeniería, la arquitectura y la construcción.

CARACTERÍSTICAS DEL CURSO

Duración: 24 horas.

Modalidad: Presencial en las instalaciones de COGITIVA. **Opción PAD** (Presencial a distancia) mediante videoconferencia en directo.

Fecha y horario: 14, 15, 16, 17, 21 y 22 de Noviembre, de 17 a 21 horas.

Lugar: Salón de Actos del Colegio de Graduados e Ingenieros Técnicos Industriales. C/ Divina Pastora nº 1 -1º

Inscripción: Hasta el **8 de noviembre**.

Ver información completa de la [Convocatoria](#).



Colegio Oficial de Graduados e Ingenieros Técnicos Industriales de
Valladolid

WEB: [hacer click aquí](#)