

De: COGITIVA <administracion@e-copitiva.es>
Enviado el: miércoles, 03 de febrero de 2016 11:25
Para: copitiva@copitiva.es
Asunto: Boletín COGITIVA 3-2-2016 - Curso BIM REVIT MEP 2016.
MODULO II: CASO PRACTICO



**Colegio Oficial de Graduados e Ingenieros
Técnicos Industriales de Valladolid**

Boletín de Noticias

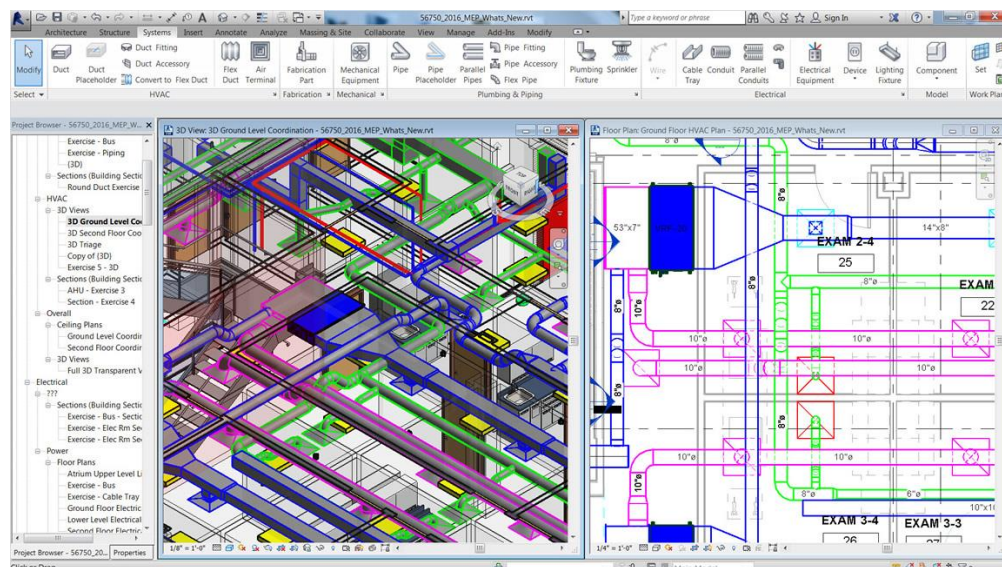
3-2-2016

CURSO Modelado BIM de Instalaciones con Autodesk REVIT MEP 2016. MÓDULO II: CASO PRÁCTICO

Autodesk Revit MEP es la solución **BIM** para la generación de **instalaciones** de aire acondicionado, electricidad y fontanería de un edificio.

REVIT es la aplicación BIM principal de Autodesk, los creadores de AutoCAD y 3ds Max.

REVIT se presenta en tres versiones, Architecture, Structure y MEP, para dar respuesta a los proyectos de arquitectura, estructuras e **instalaciones**.



DIRIGIDO A

Profesionales y estudiantes del campo de la ingeniería, la arquitectura y la construcción que posean conocimientos básicos de Autodesk Revit MEP o que previamente hayan realizado la formación "Modelado BIM de instalaciones con Autodesk Revit MEP 2016. Módulo I: Herramientas" y deseen profundizar a través de un **proyecto real**.

CARACTERÍSTICAS DEL CURSO

Duración: 20 horas.

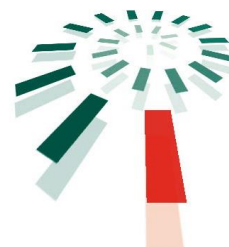
Modalidad: Presencial en las instalaciones de COGITIVA. **Opción PAD** (Presencial a distancia) mediante videoconferencia en directo.

Fecha y horario: 8, 9, 10 y 11 de FEBRERO de 16 a 21 horas.

Lugar: Salón de Actos del Colegio de Graduados e Ingenieros Técnicos Industriales. C/ Divina Pastora nº 1 -1º

Inscripción: Hasta el 5 de febrero.

Ver información completa de la [Convocatoria](#).



Colegio Oficial de Graduados e Ingenieros Técnicos Industriales de
Valladolid

WEB: [hacer click aquí](#)