

**De:** COGITIVA <administracion@e-copitiva.es>  
**Enviado el:** viernes, 15 de enero de 2016 12:05  
**Para:** copitiva@copitiva.es  
**Asunto:** Boletín COGITIVA 15-1-2016 - Curso BIM REVIT MEP 2016. MODULO II: CASO PRACTICO



**Colegio Oficial de Graduados e Ingenieros  
Técnicos Industriales de Valladolid**

Boletín de Noticias

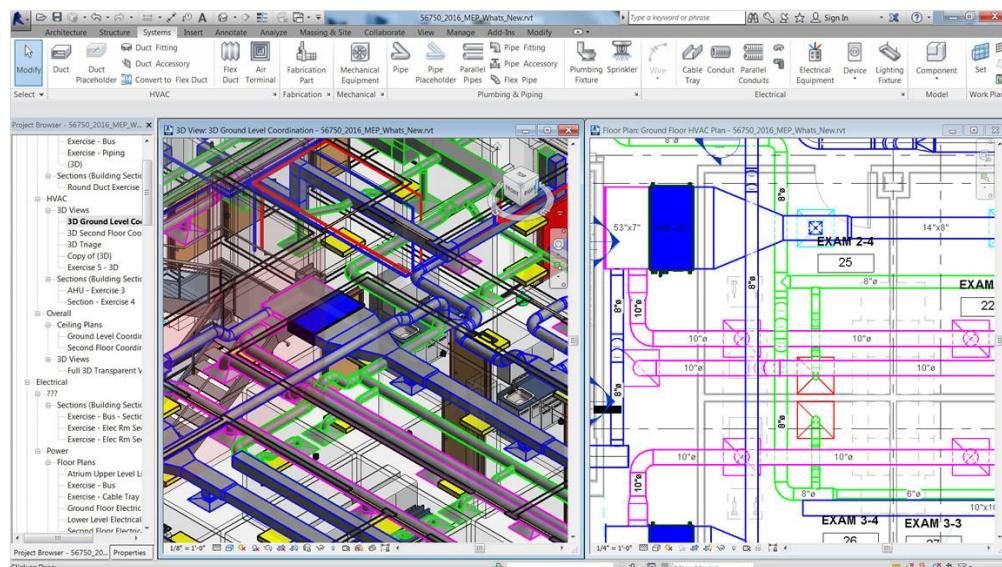
15-1-2016

## **CURSO Modelado BIM de Instalaciones con Autodesk REVIT MEP 2016. MÓDULO II: CASO PRÁCTICO**

**Autodesk Revit MEP** es la solución **BIM** para la generación de **instalaciones** de aire acondicionado, electricidad y fontanería de un edificio.

REVIT es la aplicación BIM principal de Autodesk, los creadores de AutoCAD y 3ds Max.

REVIT se presenta en tres versiones, Architecture, Structure y MEP, para dar respuesta a los proyectos de arquitectura, estructuras e **instalaciones**.



**DIRIGIDO A**

Profesionales y estudiantes del campo de la ingeniería, la arquitectura y la construcción que posean conocimientos básicos de Autodesk Revit MEP o que previamente hayan realizado la formación "Modelado BIM de instalaciones con Autodesk Revit MEP 2016. Módulo I: Herramientas" y deseen profundizar a través de un **proyecto real**.

## CARACTERÍSTICAS DEL CURSO

**Duración:** 20 horas.

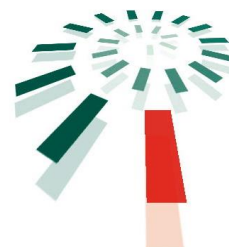
**Modalidad: Presencial** en las instalaciones de COGITIVA. **Opción PAD** (Presencial a distancia) mediante videoconferencia en directo.

**Fecha y horario:** 8, 9, 10 y 11 de FEBRERO de 16 a 21 horas.

**Lugar:** Salón de Actos del Colegio de Graduados e Ingenieros Técnicos Industriales. C/ Divina Pastora nº 1 -1º

**Inscripción:** Hasta el 3 de febrero.

Ver información completa de la [Convocatoria](#).



Colegio Oficial de Graduados e Ingenieros Técnicos Industriales de  
Valladolid

WEB: [hacer click aquí](#)