

**De:** COGITIVA <administracion@e-copitiva.es>  
**Enviado el:** martes, 27 de octubre de 2015 10:08  
**Para:** copitiva@copitiva.es  
**Asunto:** Boletín COGITIVA 27-10-2015 Como ingeniero no puedes quedarte al margen del BIM



**Colegio Oficial de Graduados e Ingenieros  
Técnicos Industriales de Valladolid**

Boletín de Noticias

27-10-2015

### **Como ingeniero no puedes quedarte al margen del BIM**

**Hoy mismo** el uso de BIM (Building Information Modeling) es un **factor competitivo y diferenciador de primer nivel** para acceder a licitaciones, contratos y colaboraciones tanto para la administración pública como para el sector privado ya que internamente crece la exigencia privada de trabajar en BIM y la valoración de su implementación en proyectos.

De cara el **mercado internacional**, las empresas y profesionales españoles que hoy quieran participar en proyectos de construcción, reforma, instalación, y explotación en países como EE.UU., Reino Unido, Centro y Norte de Europa, Emiratos Árabes, Sudeste Asiático, China o Australia, tienen que implantar el modelo BIM y sus herramientas correspondientes **de manera obligatoria**.



**De cara a los próximos años**, las medidas públicas de la Unión Europea, tanto coercitivas como impulsoras, establecerán el uso de la metodología BIM **no como una opción sino como una obligación**, de manera que el conocimiento y dominio en el uso de la misma será una **exigencia para los profesionales de la ingeniería**, ya sea para proyectar o para interpretar e interactuar con proyectos como para generar catálogos de modelos de productos y materiales en formato BIM como herramienta de trabajo y de ventas.

Por ejemplo, si el **Grupo Inditex** (Cadena Bershka, Zara, etc.) implanta el uso de metodología **BIM** para el desarrollo de las tiendas del Grupo y liderar un cambio radical en la forma de gestionar los proyectos, integrándolos a una plataforma única donde los proyectos nacen para pervivir permitiendo el control logístico y operacional durante el uso y mantención de su vida útil **significa** que todo lo asociado al ciclo de vida de los locales, procesos importantes tales como inspecciones, reparaciones, mantenimientos, etc. estarán implementados necesariamente mediante BIM, e implicarán a los distintos agentes que intervengan en los

mismos.

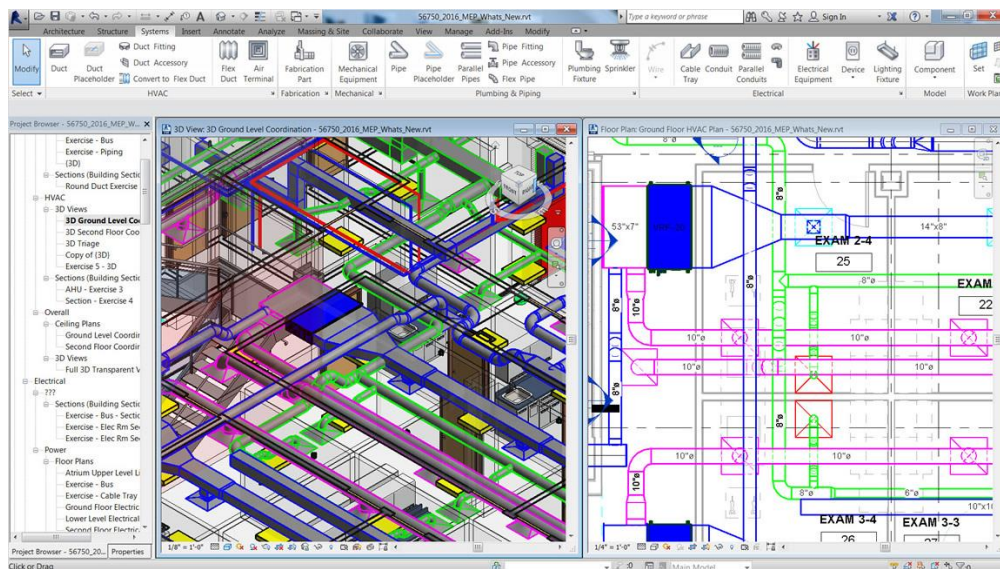
Este ejemplo es un reflejo del **cambio al que la ingeniería se enfrenta y el reto que el profesional con proyección debe asumir cuanto antes.**

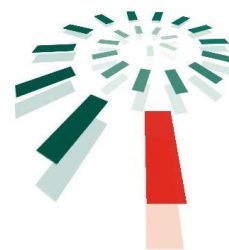
No desaproveches la oportunidad de matricularte en el **Curso "Modelado BIM de Instalaciones con Autodesk REVIT MEP 2016"** organizado por el Colegio para los días 9, 10, 11 y 12 de noviembre.

**Inscripción** hasta el 4 de noviembre de 2015.

**Modalidad: Presencial** en las instalaciones de COGITIVA. **Opción PAD** (Presencial a distancia) mediante videoconferencia en directo.

**Convocatoria:** [Leer](#)





Colegio Oficial de Graduados e Ingenieros Técnicos Industriales de Valladolid

WEB: [hacer click aquí](#)