

**De:** COGITIVA <administracion@e-copitiva.es>  
**Enviado el:** jueves, 15 de octubre de 2015 10:51  
**Para:** copitiva@copitiva.es  
**Asunto:** Boletín COGITIVA 15-10-2015 Curso BIM - Revit MEP



**Colegio Oficial de Graduados e Ingenieros  
Técnicos Industriales de Valladolid**

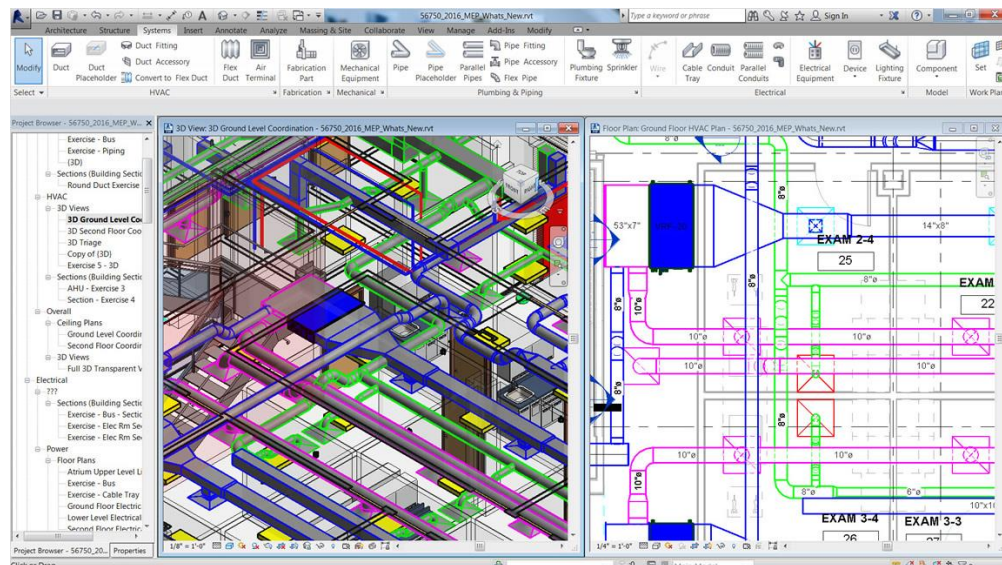
Boletín de Noticias

15-10-2015

## Curso de Modelado BIM de Instalaciones con Autodesk REVIT MEP 2016

**Autodesk Revit MEP** es la solución **BIM** para la generación de **instalaciones** de aire acondicionado, electricidad y fontanería de un edificio.

REVIT es la aplicación **BIM** principal de **Autodesk**, los creadores de AutoCAD y 3ds Max.



**REVIT** es un conjunto de herramientas pensadas para el diseño y análisis de las **instalaciones**. Destaca por su facilidad de uso y la robustez de sus modelos, permitiendo integrar gran cantidad de información en un mismo modelo. REVIT posee características CAD avanzadas como el trabajo concurrente, el modelado paramétrico o la

conexión con herramientas de cálculo y dimensionado.

### **DIRIGIDO A**

Profesionales y estudiantes del campo de la ingeniería, la arquitectura y la construcción.

**Duración:** 20 horas.

**Modalidad: Presencial** en las instalaciones de COGITIVA. **Opción PAD** (Presencial a distancia) mediante videoconferencia en directo.

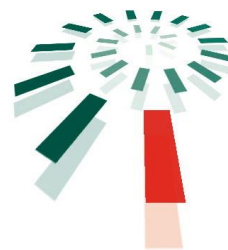
**Fecha y horario:** 9, 10, 11 y 12 de NOVIEMBRE de 16 a 21 horas.

**Requisitos técnicos:** Para poder realizar el curso correctamente, es necesario que los alumnos lleven un ordenador.

**Lugar:** Salón de Actos del Colegio de Graduados e Ingenieros Técnicos Industriales. C/ Divina Pastora nº 1 -1º

**Inscripción:** hasta el 4 de noviembre de 2015.

[leer más](#)



Colegio Oficial de Graduados e Ingenieros Técnicos Industriales de Valladolid

WEB: [hacer click aquí](#)